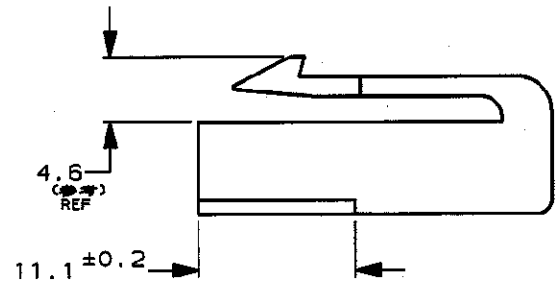
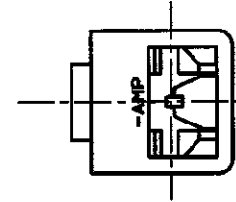
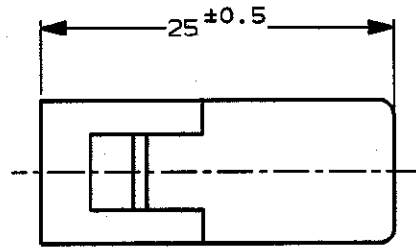
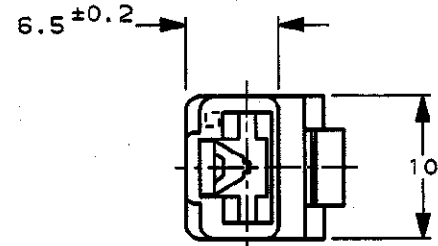


NUMBER C-172128
METRIC
ANGLE PROJECTION (3rd)



1. 嵌合する相手ハウジングは型番172127
2. 使用端子は型番170032, 170258, 170384
- ⚠ 本品はUL難燃グレード94V-0に適合する材料により作られている
4. 製品規格: 108-5147
5. 認定試験報告書: 501-5050

1. THE MATING CAP HOUSING, P/N 172127
2. APPLIED CONTACT, P/N 170032, 170258, 170384
- ⚠ THIS ITEM IS MADE FROM MATERIALS APPLICABLE TO UL FLAME CLASS 94V-0
4. PRODUCT SPECIFICATION: 108-5147
5. QUALIFICATION TEST REPORT: 501-5050

⚠ OBSOLETE PARTS: OBSOLETE CIS STREAMLINING PER D.RENAUD/D.SINISI

OBSOLETE
⚠

淡灰 (LIGHT GRAY)	6-172128-6
自然色 (NATURAL)	⚠ 1-172128-1
赤 (RED)	172128-9
橙 (ORANGE)	172128-8
黄 (YELLOW)	172128-7
灰 (GRAY)	172128-6
青 (BLUE)	172128-5
緑 (GREEN)	172128-4
茶 (BROWN)	172128-3
黒 (BLACK)	172128-2
自然色 (NATURAL)	172128-1
色 (COLOR)	型番 (P/N)

PRINT DIST
DIMENSIONS IN MM. DO NOT SCALE PRINT

E4 REVISED PER ECO-11-005030				RK	HMR	25APR11	DB <i>N. Yamagami</i> 4/6'93	DE <i>N. Yamagami</i> 4/6'93	TE TE Connectivity 250 シリーズ ハウジングランスコネクタ 1極 プラグ ハウジング 250 SERIES HOUSING LANCE CONNECTOR 1Pos PLUG HOUSING		
LTR	変更 (REVISION RECORD)	DR	CHK	DATE	CHK. <i>K. B...</i> 4/6'93	APP. <i>B. Ogama</i> 4/6'93	絶縁電線許容面積 (WIRE RANGE) mm ² (AWG) 被覆外径 (INSULATION DIA.) mmφ 材料 (MATERIAL) 66 ナイロン (66 NYLON) 仕上 (FINISH) 一般公差 (GENERAL TOLERANCED) 10mm以下: ±0.2 10mm超え 30mm以下: ±0.25 30mm超え 100mm以下: ±0.3 角 度: ±3°				
REV. E4		尺度 (SCALE) 2-1		REV. E4		SHEET 1 OF 1		番号 (No.) C-172128 位置 (LOC) B J			