

PRINT DIST. METRIC NUMBER C-353891 三角接 (3rd ANGLE PROJECTION) 単位: mm DIMENSIONS IN MM. DO NOT SCALE PRINT

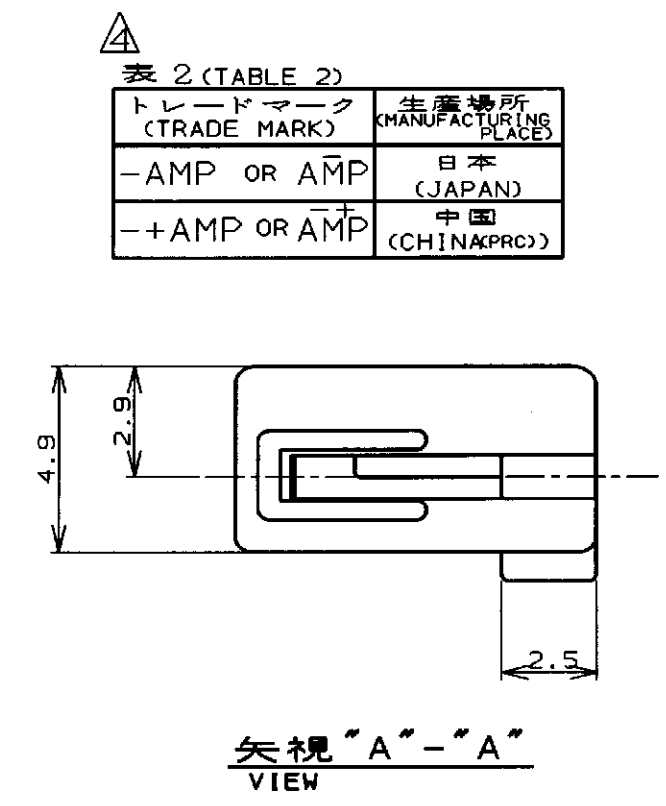
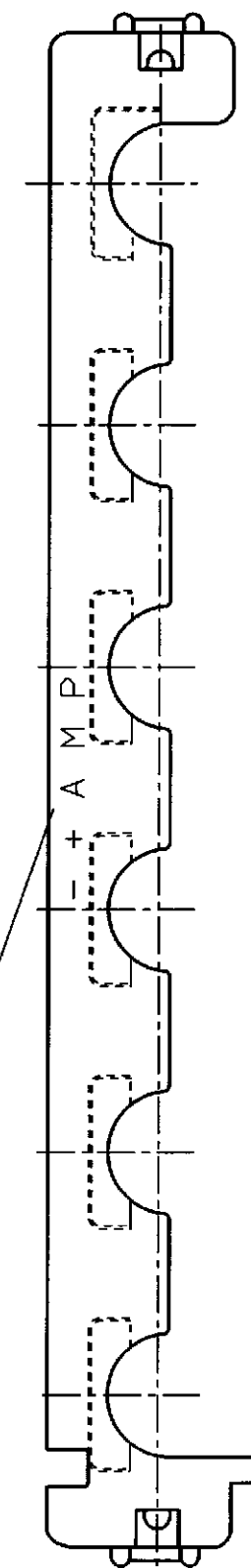
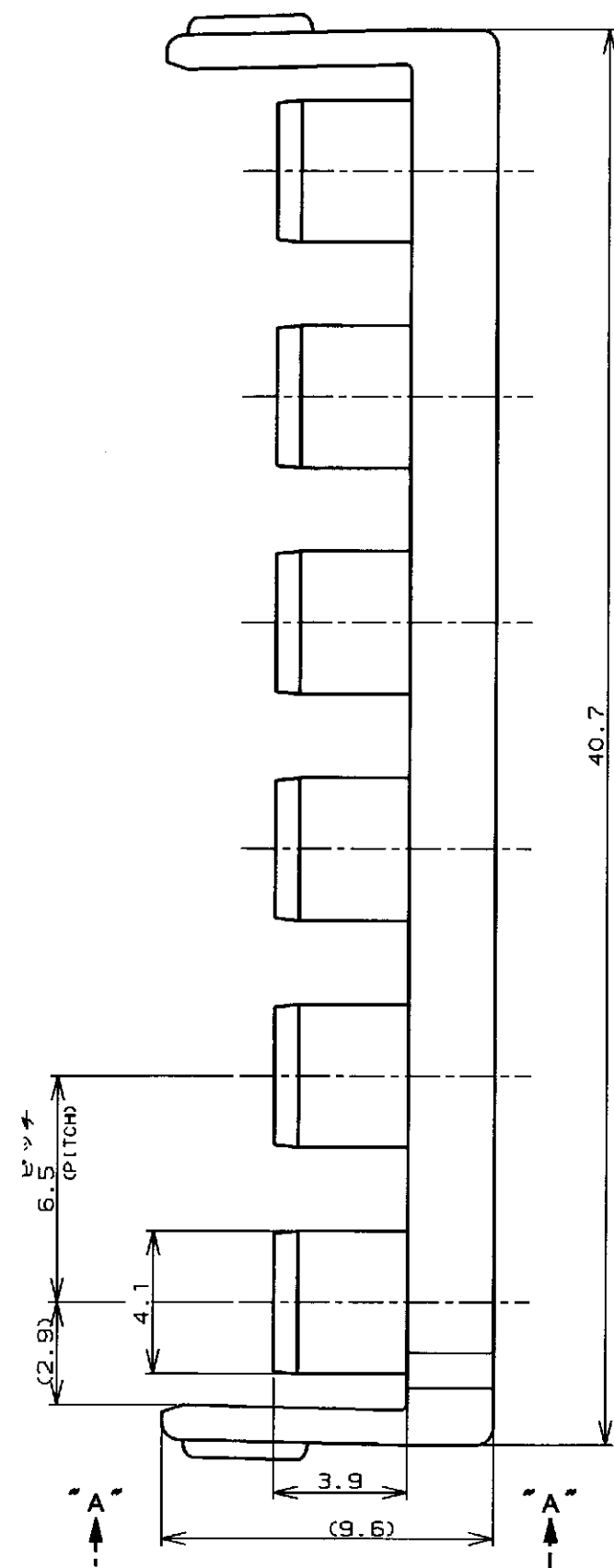
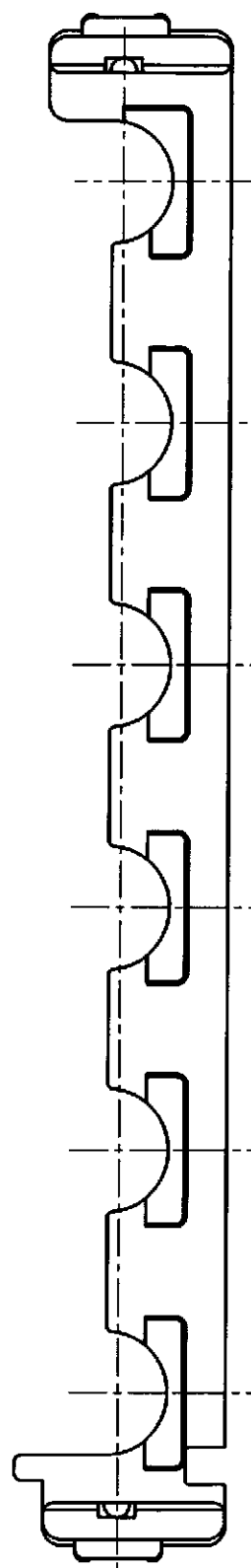


表 2 (TABLE 2)

トレードマーク (TRADE MARK)	生産場所 (MANUFACTURING PLACES)
-AMP OR AMP	日本 (JAPAN)
-+AMP OR AMP	中国 (CHINA(PCR))

表 1 (TABLE 1)

プラグハウジング (PLUG HOUSING)	12	□-917354-□
適用製品 (APPLICABLE PRODUCT)	極数 (Pos.)	型番 (P/N)

自然色 (NATURAL)	6	353891-1
プレート色調 (PLATE COLOR)	極数 (Pos.)	型番 (P/N)

- 注;
1. 適用製品規格: 108-5410
 2. 適用製品型番: 表1参照
 3. 取扱説明書: 411-5638
- △表2参照
- NOTES;
1. PRODUCT SPEC: 108-5410
 2. APPLICABLE CONN, P/N: SEE FIG.1
 3. INSTRUCTION SHEET: 411-5638
- △SEE TABLE 2

LTR	変更 (REVISION RECORD)	DR	CHK	DATE
A	変更 FJ00-0953-98	TS	MS	29.4.97
O	RELEASED FJ00-0473-97	N.Y	M.S	4. APR '97

Copyright ©1993年 日本エー・エム・ピー株式会社	Copyright ©1993 AMP (Japan). LTD. ALL RIGHTS RESERVED.
総合電線断面積 (WIRE RANGE) —H— mm ² (AWG -)	被覆外径 (INSULATION DIA.) 1.3 - 2.8 mmφ
材料 (MATERIAL) 6/6 ナイロン (UL94V-0) 6/6 NYLON GLASS FILLED (UL94V-0)	仕上 (FINISH) —H—
DR. N. YAMASAKI 4. APR. '97	DE. N. YAMASAKI 4. APR. '97
CHK. M. SHINDO 4. APR. '97	APP. M. SHINDO 4. APR. '97

名称 (NAME) アンブ パワー ダブルロック コネクタ 6極 6.5mmピッチ ダブルロック プレート AMP POWER DOUBLE LOCK CONN. 6.5mm PITCH DBL LOCK PLATE 6Pos		AMP		日本エー・エム・ピー株式会社 Kawasaki, Japan	
一般公差 (GENERAL TOLERANCE) 10以下: ±0.2 10を超え 30以下: ±0.25 30を超え 100以下: ±0.3 角 度: ±3°		LOC A3 J	番号 (No.) C-353891	尺度 (SCALE) —H—	REV. SHEET A 1 OF 1