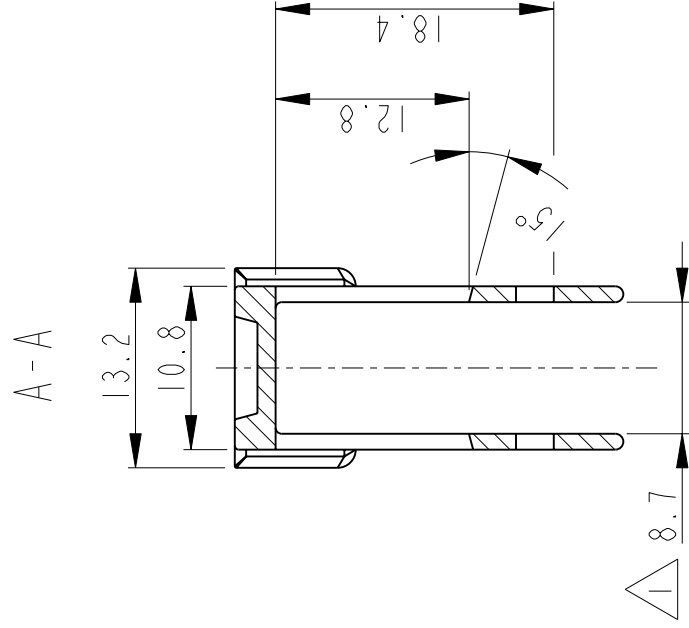
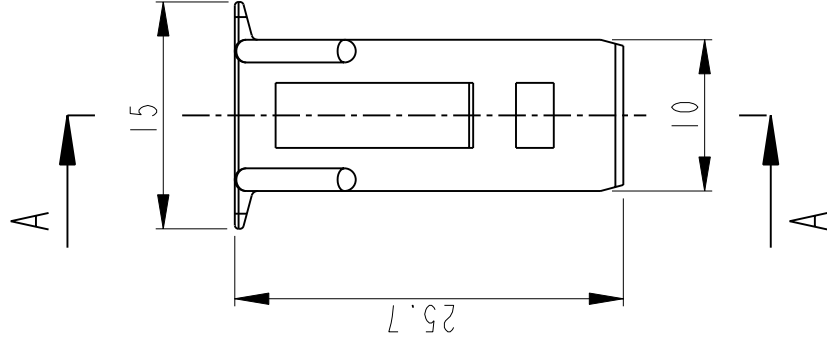


THIS DRAWING IS A CONTROLLED DOCUMENT FOR TYCO ELECTRONICS CORPORATION AND IS SUBJECT TO CHANGE WITHOUT NOTICE. THE CONTROLLING ENGINEERING ORGANIZATION SHOULD BE CONTACTED FOR THE LATEST REVISION.

DISES ZEICHNUNGSdokUMENT WIRD DURCH AMP INCORPORATED KONTROLLIERT. AENDERUNGEN, DIE DEM TECHNISCHEN FORTSCHRITT DIENEN, SIND VORBEHALTEN. DEN JEWEILS LETZTGUELTIGEN AENDERUNGSSTAND ERFAHREN SIE AUF ANFRAGE.

THIS DRAWING IS UNPUBLISHED. VERPÄBLICHE UNVERPÄBLICHE ZEICHNUNG. RELEASED FOR PUBLICATION. FREI FÜR VERÖFFENTLICHUNG.

MATED WITH: PASSEND ZU:		LOC	DIST	REVISIONS ÄNDERUNGEN		
-		A1	-	P	LTR	APVD
PROJEKT NR.:				DESCRIPTION BESCHREIBUNG		
				E1	Umstellung auf Prof., -2 added	05AUG2003 PS BL
				E2	DRAWING UPDATED	19DEC2007 Haas Stre.

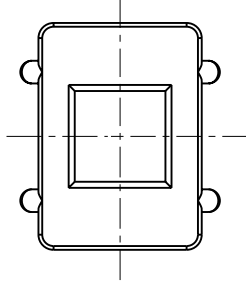


NOTES:

- 1 CONDITIONAL TO MOULD MAX. 0.6MM WARPAGE PERMITTED
- 2 MATERIAL OPTIONAL: PA66 - GF15

Bemerkungen:

- 1 max. 0.6mm formbedingter Verzug zulässig
- 2 Material optional: PA66 - GF15



926630-2	E	PA66 - GF13	2	VIOLETT	663 mm <sup>3</sup>	0.789 g
926630-1	E	PA66 - GF13	2	BLACK/schwarz	663 mm <sup>3</sup>	0.789 g
TE-ORDER-NO. TE-Bestell-Nr.	REV.	MATERIAL	COLOUR FARBE	VOLUME Volumen	WEIGHT Gewicht	

DIMENSIONS: MASSE IN HEITEN: MM		DWN	04AUG2003	MATERIAL	FINISH OBERFLÄCHE/FARBE	-
TOLERANCES UNLESS OTHERWISE SPECIFIED: ALLGEME INTOLERANZEN		P. Spohr	05AUG2003	tyco Electronics AMP GmbH		
0 PLC ± 1 PLC ± 2 PLC ± 3 PLC ± 4 PLC ±		CHK	B. Leonhardt	D - 64625 Bensheim		
± 0.25		APVD	-	NAME		
ANGLES/WINKEL ±6°		PRODUCT SPEC PRODUKTSPEZ.	-	RELEASE LEVER Abzugbuegel		
[Symbol]		APPLICATION SPEC VERARBEITUNGSSPEZ.	-	SIZE	CAGE CODE ZEICHNUNGS-NR.	RESTRICTED TO NUR FUER
[Symbol]		WEIGHT GEWICHT	A4	00779	C=926630	-
[Symbol]		CUSTOMER DRAWING / KUNDENZEICHNUNG	SCALE MASSSTAB		2:1	SHEET BLATT
[Symbol]						1 OF VON
[Symbol]						REV E2