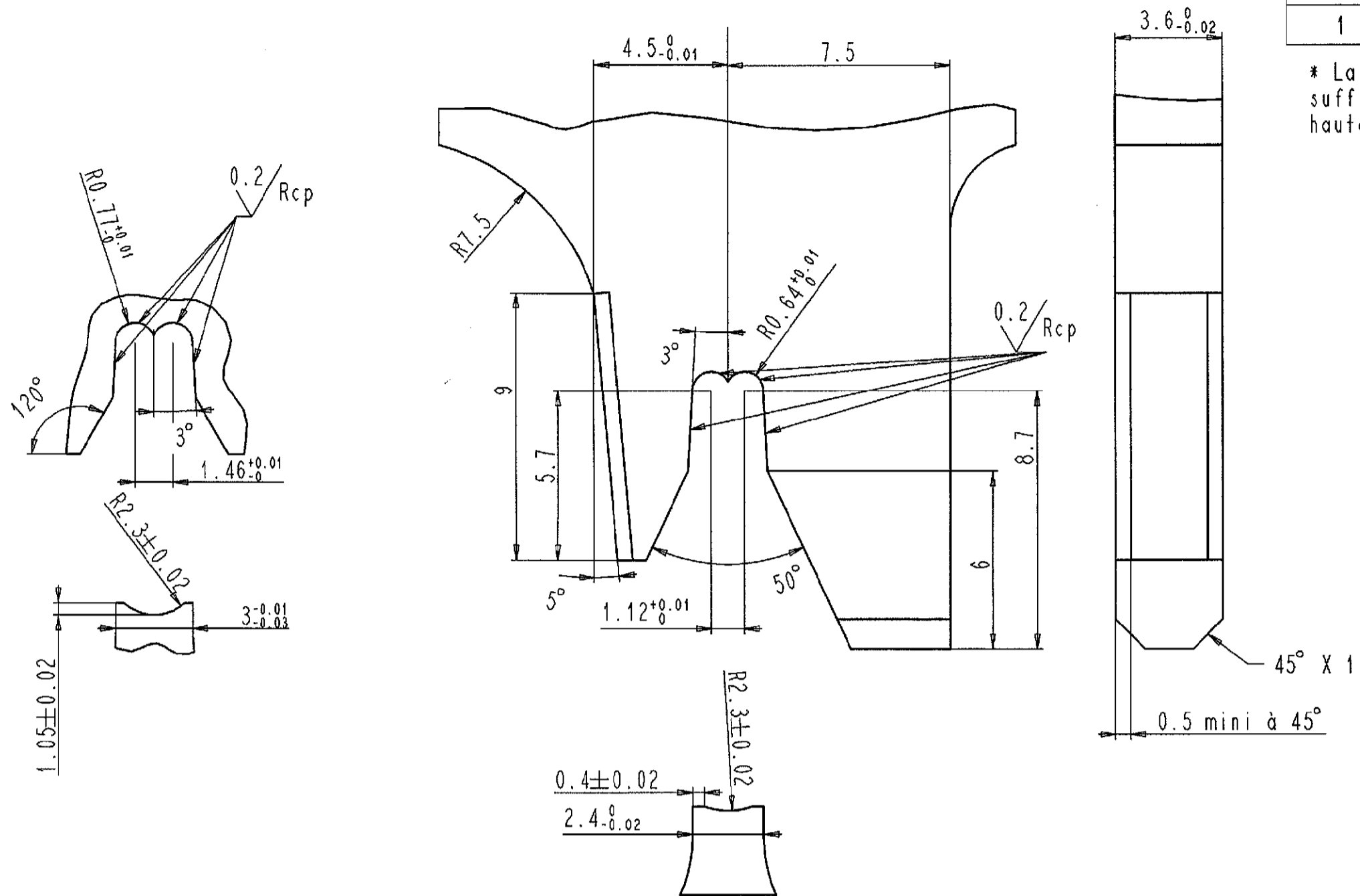


SPECIFICATION DE SERTISSAGE

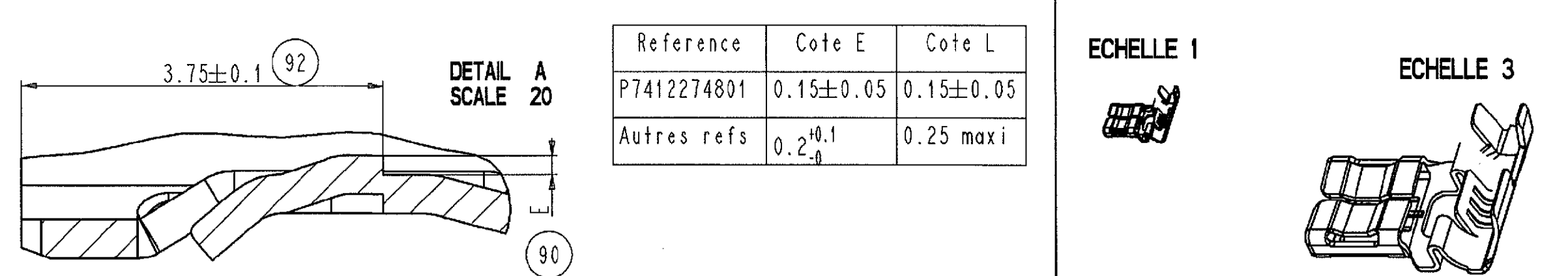
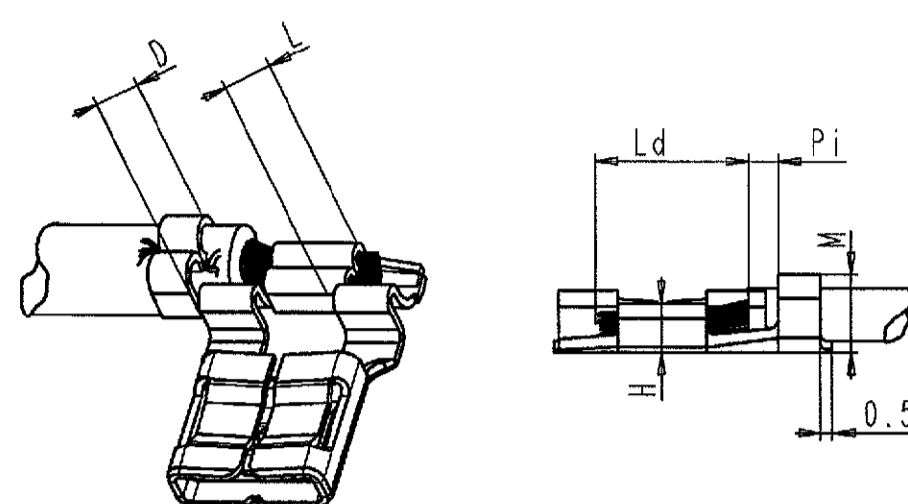
PROFILS POUR POINÇON ET MATRICE DU SERTISSAGE ISOLANT

PROFILS POUR POINÇON ET MATRICE DU SERTISSAGE CONDUCTEUR

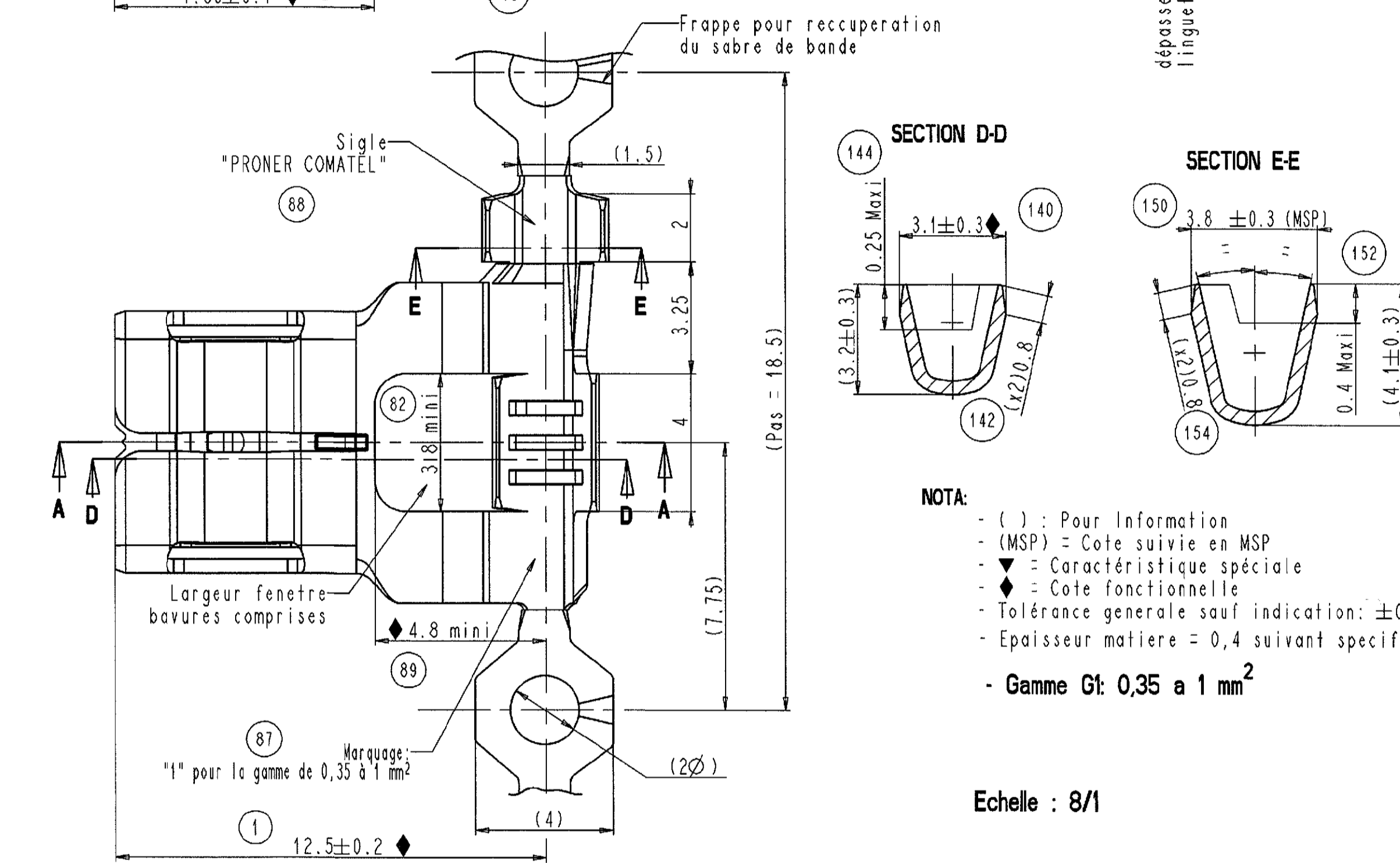
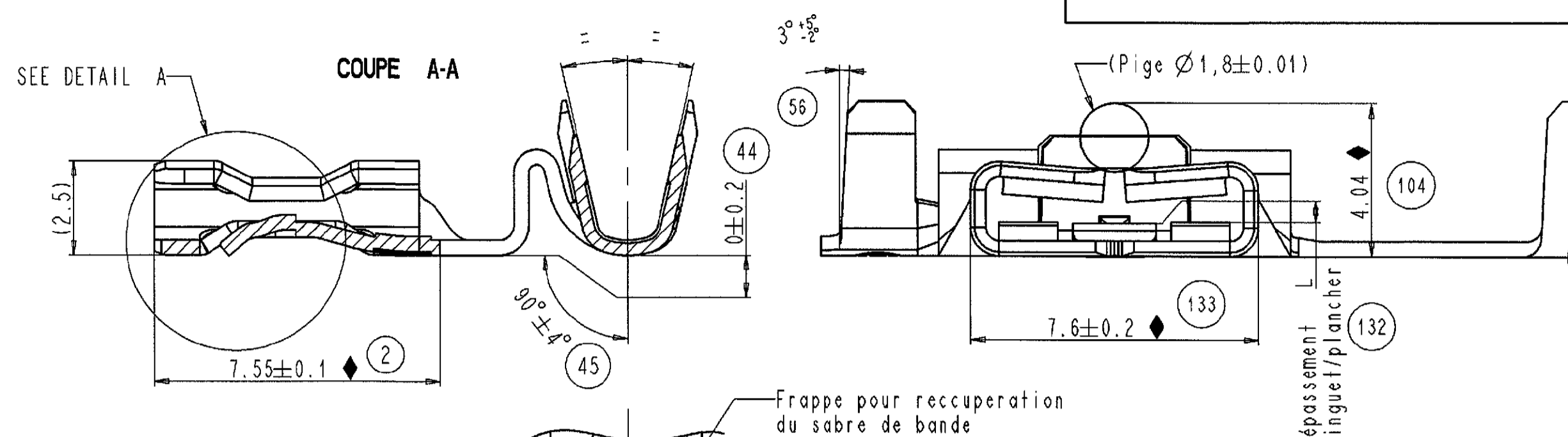
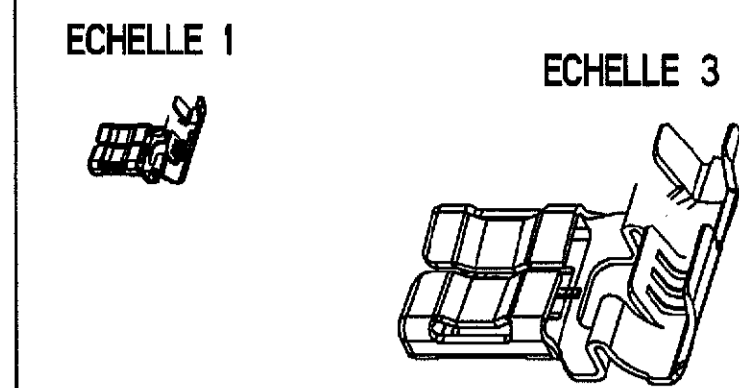


Section de Fil (mm ²)	Ø Fil maxi (mm)	Tenue à la traction (N) *	Fut Conducteur		Fut Isolant		Ld (mm)	Pi (mm)
			H (mm) ±0,05	L (mm) +0,2 0	M (mm) ±0,1	D (mm) +0,2 0		
0,35	1,3	>60 N	1,40	2,40	2,40	3,00	6±0.4	0.7±0.4
0,5	1,65	(> 80 N)	1,47	2,40	2,45	3,00		
0,6	1,83	> 100N	1,48	2,40	2,56	3,00		
0,75	1,8	(> 120 N)	1,55	2,40	2,55	3,00		
1	2	>140 N	1,62	2,40	2,6	3,00		

* La tenue à la traction des fils sertis n'est en aucun cas un paramètre suffisant pour garantir un bon sertissage. Les valeurs à contrôler sont la hauteur et la largeur de sertissage.



Reference	Cote E	Cote L
P7412274801	0.15±0.05	0.15±0.05
Autres refs	0.2 ^{+0.1} ₀	0.25 maxi

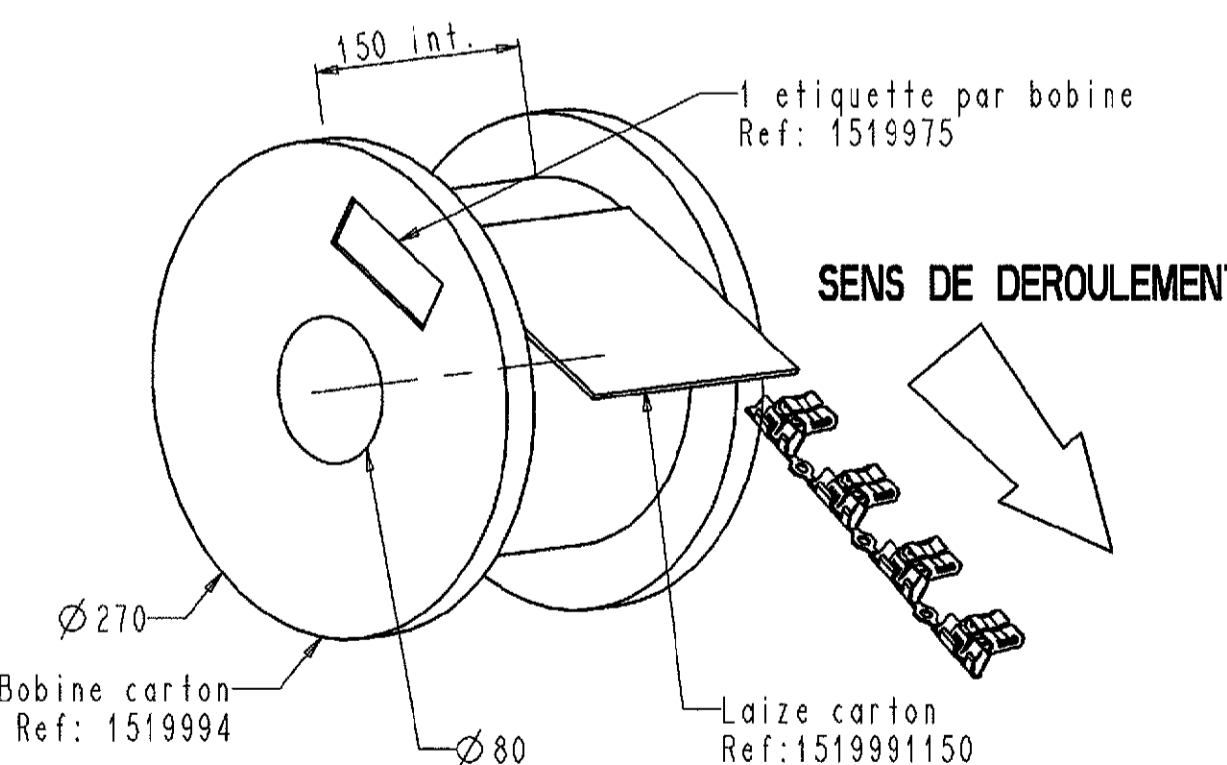


NOTICE DE CONTROLE

- Au pied à coulisse ou au projecteur de profil mesurer les cotes indiquées sur le plan.
 - Contrôle visuel du sigle "PRONER" et du marquage "1"
 - Contrôle des FI/FE:
 Avec dynamomètre monte sur calibre CFCA 627 (contrôle du contact électrique)XR
 1^{ère} FI > 7N mini ▼. (> 10N MSP pour version acier)
 Mesures réalisées sur 10 échantillons avec languette ep: 0,8 pour Fe ou calibre CFCA 769
 - Contrôle de la flèche de la bande après passage dans l'enrouleur: 3mm maxi pour 500mm

Languette	Clip	1 ^{ère} FI		1 ^{ère} FE		6 ^{ème} FE	
		(MSP)	(mod.)	(mod.)	(mod.)	(mod.)	(mod.)
Laiton brut	Laiton brut	< 23 N	> 35 N	> 25 N	> 22 N	> 18 N	
Laiton brut	Laiton étamé	< 25 N	> 35 N	> 25 N	> 18 N	> 13 N	
Laiton nickelé	Acier brut	< 25 N	> 35 N	> 25 N	> 15 N	> 10 N	
Laiton nickelé	Acier nickelé	< 28 N	> 35 N	> 25 N	> 15 N	> 10 N	
Laiton nickelé	Acier étamé	< 28 N	> 30 N	> 25 N	> 15 N	> 10 N	
Calibre CFCA 769 selon norme FD R 13-431	Maillechort	< 20 N	> 28 N	> 25 N	/	/	

CONDITIONNEMENT



Reference PRONER COMATEL	REFERENCE CLIENT	DESIGNATION	Nbr. de pieces par Bobine	Nbr. de Bobines par carton	Nbr. de pieces par carton	Poids du carton
P74 104 74 851						
P74 104 74 801						
P74 100 74 851						
P74 100 74 801						
P74 122 74 801						

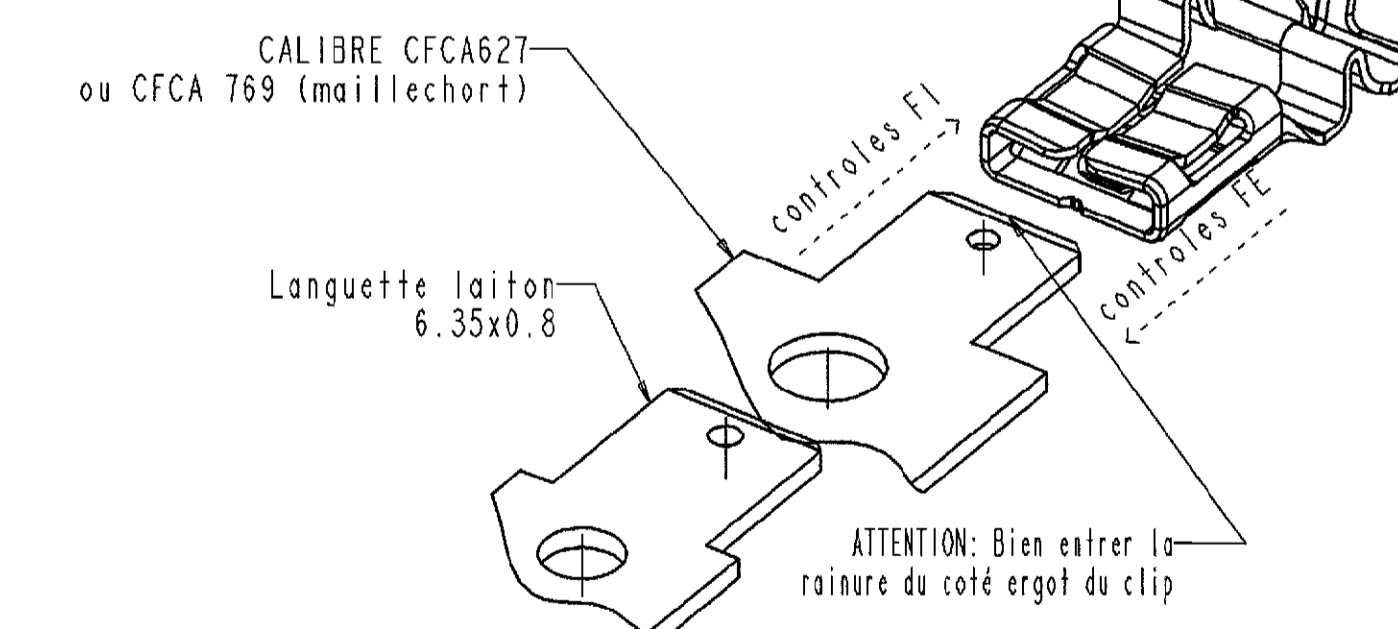
Etiquette Bobine:
 Ref. piece:
 N° de lot:
 N° de bobine:
 Code operateur:
 Heure:
 Heure:
 Quantité:

Etiquette Carton:
 Ref. piece:
 N° de lot:
 Date:
 Heure:
 Quantité:

Carton Dim.: 550x275x160
 Ref: 1517101

2 etiquettes
 Ref: 1517105

CALIBRE DE CONTROLE



Réf PRONER COMATEL	P/N Tyco Electronics
P7410074801	0-1544113-1
P7410074851	0-1544113-2
P7410474801	0-1544113-3
P7412274801	0-1544113-4

Plan de définition	0748 D 001
AUTRES PLANS	N° DE PLAN

Rajout d'une spécification sur la flèche de la bande
 Modification des profils du sertissage conducteur - ajout de cotes sur la vue de face et cote 90 - modification cote 132 - ajout d'une note (spécifications de sertissage) - passage des sections 1.4 et 1.5mm² en gamme 2
 Chgt valeurs FI FE pour maillechort suite à corrélation calibre/languette
 Ajout réf maillechort P74 122 74 801
 Ajout largeur fenêtre (cote 82) + ref P7410474851
 modification cote 132, 0.25 ald 0.15 + Chgt angle fut conducteur + hauteur chanfreins ailes conducteur et isolant
 Ajout hauteur linguet/plancher + renumérotation
 modification valeur 6ème Fe pour matière acier
 Modification du plancher + linguet support ergot + spécification FI/FE / abandon du frisage accentué
 Le frisage est accentué + diminution de la longueur cote 45 + décalage dans les ailes des futs cote 22 et 32
 Augmentation de 0.4 mm des fûts de sertissage répartie de chaque côté sur cote 21 + modif des valeurs dans le tableau de spécif de sertissage
 Augmentation de la valeur de la 1ère FE avec clip laiton étamé de 20N à 25N et diminution de la 6ème FE avec clip laiton brut de 8N à 5N
 Changement de tolérance cote 10: 3[±]2[±] en 3[±]3/-2[±]
 Modification de la forme de l'ergot + ajout d'un raidisseur...
 Mise à jour des profils + paramètres de sertissage.
 Modification de la terminaison des ref. suppression du 8 pour mise à jour suivant catalogue.
 Mise à jour plan: FI/FE; cotes fonctionnelles et MSP; spécif matière.
 CREATION DU PLAN

Nature de la Modification	N° Avis modif.	Dessiné par	Date	Approuvé par	Ind.
/	ESr	05.11.99	NGn	G2	
1287	ESr	30.06.99	NGn	G1	
/	JCDd	18.02.99	NGn	F4	
/	JCDd	08/09/98	NGn	F3	
1140	JCDd	11.05.98	BOr	F2	
1089+1114	JCDd	26.01.98	BOr	F1	
/	JCDd	01.12.97	B.Or	E3	
/	JCDd	22.09.97	B.Or	E2	
996	L.Sn	04/08/97	B.Or	E1	
951	L.Sn	06/01/96	B.Or	D1	
925	L.Sn	25/10/96	B.Or	C1	
861	L.Sn	10/07/96	B.Or	B3	
861	BCx	21/06/96	B.Or	B2	
821	C.J	15/04/96	B.Or	B1	
810	C.J	27/03/96	B.Or	A4	
774	C.J	19/02/96	B.Or	A3	
/	C.J	09/01/96	B.Or	A2	
/	P.F.	22/05/95	B.Or	A1	

CLIP DRAPEAU 6,35 A ENFICHAGE DOUX ET A ENCOMBREMENT REDUIT Capa: Int²

PRONER COMATEL
 DEPARTEMENT TECHNIQUE
 38530 CHAPAREILLAN
 Tél: 04 76 45 34 34 Fax: 04 76 45 28 21

Echelle: // Masse: //
 Tol. Lin.: ± 0.1
 Tol. Ang.: ± // Format A1

Reproduction et diffusion interdites sans autorisation

0748 C 001